



### Anforderungen der DIN 68877

Diese Norm legt – teilweise in enger Anlehnung an die DIN 1335 – fest, wie ein Stuhl für die Fertigung konstruiert sein muss, damit er alle sicherheitstechnischen und ergonomischen Belange erfüllt:

Der Arbeitsstuhl darf keine Stellen aufweisen, an denen Klemm- oder Quetschgefahr für die Hände besteht. Ein unbeabsichtigtes Verstellen der Stuhleinstellung muss während der Benutzung des Stuhles ausgeschlossen werden.

Die Rückenlehne muss pendelnd gelagert sowie in der Höhe und Neigung verstellbar sein.

Ist die niedrigste Einstellung der Sitzhöhe unter 500 mm, ist zur Dämpfung des Hinsetz-Stoßes eine Tiefenfederung erforderlich.

Das Untergestell muss mindestens fünf Auflagepunkte haben.

Für Stühle, deren Sitzhöhe über 650 mm einstellbar ist, ist eine rutschhemmende Aufstieghilfe vorgeschrieben, außerdem sind keine Rollen zulässig.

Elabo Factory- und Cleanroom-Drehstühle entsprechen in allen Punkten dieser Norm.

### Anforderungen der DIN 1335

Die DIN EN 1335 ersetzt die DIN 4551 von 1988 und ist gültig für Büro-Arbeitsstühle.

Teil 1 der Norm legt wesentliche Minimal- und Maximalmaße fest, die ein ergonomischer Arbeitsstuhl einhalten muss.

Unter anderem enthält die Norm Vorgaben für die Sitzhöhe, die Sitztiefe, die Sitzbreite, die Sitzflächenneigung, die Höhe der Rückenlehne, die Rückenlehnenbreite, den Verstellbereich der Rückenlehnenneigung sowie Lage, Breite und Länge von Armauflagen.

Teil 2 der Norm gibt die Sicherheitsanforderungen an Büro-Arbeitsstühle vor.

Festgelegt werden Anforderungen an die Gestaltung zur Vermeidung von Quetsch-, Klemm- und Scherstellen sowie Kriterien zur Ermittlung der Standsicherheit, des Rollwiderstandes und der Festigkeit.

Die Elabo Büro- und Labordrehstühle der Serien Basic, Highline und die 24-h-Drehstühle halten die Norm durchweg ein.

### Permanentkontakt-Rückenlehne

Die Permanentkontakt-Rückenlehne folgt den Körperbewegungen und ermöglicht die natürliche Be- und Entlastung unterschiedlicher Muskel- und Wirbelsäulenpartier



### Synchron-Mechanik

Die bedienungsfreundliche Synchron- oder Similarmechnik fördert den Wechsel zwischen unterschiedlichen Sitzhaltungen.

Sitz und Rückenlehne folgen synchron den Körperbewegungen, die Mechanik ist stufenlos auf das Körpergewicht einstellbar.



### Eignung für 24-h-Betrieb

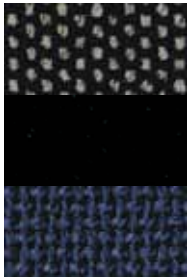
Die Nutzung von Arbeitsplatz-Stühlen in Leitwarten stellt hohe Anforderungen an die Materialqualität und Verschleißfestigkeit des Bezugsstoffes und der Mechanik. Elabo-Stühle für den 24-h-Betrieb sind auf diese Belastungen ausgelegt und entsprechend zertifiziert.

### Eignung für ESD-Schutzzonen nach IEC 61340-5-1

Zuverlässiger ESD-Schutz wird gewährleistet durch leitfähige Komfort-Polster, leitfähige Lenkrollen und einen Ableitwiderstand im Bereich von  $10^6$  -  $10^8$  Ohm, der eine kontrollierte Ableitung elektrostatischer Ladungen ermöglicht.



Basic4  
mittelhohe  
Rückenlehne



**Drehstuhl mit Permanent-Kontakt-Rückenlehne**

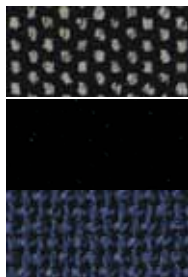
Stufenlose SitzhöhenEinstellung von 420 - 510 mm durch Sicherheitsgasfeder  
Rückenlehne mit eingearbeiteter Lendenwirbelstütze, Rückenlehnhöhenverstellung um bis zu 60 mm  
Stufenlose Gewichtsregulierung auf ein Körpergewicht zwischen 45 und 120 kg  
Fünffuß-Untergestell mit Doppellenkrollen, wahlweise für harte oder weiche Böden, Farbe schwarz

Armlehnen optional erhältlich

Sitz-Breite: 450 mm  
Sitz-Tiefe: 410 mm  
Rückenlehnen-Höhe: 430 mm

Polster	Rollen	Best.-Nr.
anthrazit	hart, für Teppichböden	S1-1W
anthrazit	weich, für harte Böden	S1-1X
schwarz	hart, für Teppichböden	S1-1S
schwarz	weich, für harte Böden	S1-1T
dunkelblau	hart, für Teppichböden	S1-1C
dunkelblau	weich, für harte Böden	S1-1D

Basic6  
hohe  
Rückenlehne



**Drehstuhl mit Synchronmechanik**

Ausstattung wie Basic4, jedoch Synchronmechanik mit einem Öffnungswinkel von maximal 125 Grad für Sitzfläche und Rückenlehne

Armlehnen optional erhältlich

Rückenlehnen-Höhe: 530 mm

Polster	Rollen	Best.-Nr.
anthrazit	hart, für Teppichböden	S1-4W
anthrazit	weich, für harte Böden	S1-4X
schwarz	hart, für Teppichböden	S1-4S
schwarz	weich, für harte Böden	S1-4T
dunkelblau	hart, für Teppichböden	S1-4C
dunkelblau	weich, für harte Böden	S1-4D



Basic4 ESD  
mittelhohe  
Rückenlehne



**ESD-Drehstuhl mit Permanent-Kontakt-Rückenlehne**

Leitfähige Sitz- und Rückenpolster  
Stufenlose SitzhöhenEinstellung von 420 - 510 mm durch Sicherheitsgasfeder  
Rückenlehne mit eingearbeiteter Lendenwirbelstütze, Rückenlehnenhöhenverstellung um bis zu 60 mm  
Stufenlose Gewichtsregulierung auf ein Körpergewicht zwischen 45 und 120 kg  
Aluminium-Fünffuß-Untergestell mit leitfähigen Doppellenkrollen, wahlweise für harte oder weiche Böden, Farbe schwarz

Sitz-Breite: 450 mm  
Sitz-Tiefe: 410 mm  
Rückenlehnen-Höhe: 430 mm

Polster	Rollen	Best.-Nr.
blau	hart, für weiche Böden	S1-2C
blau	weich, für harte Böden	S1-2D
hellgrau	hart, für weiche Böden	S1-2Q
hellgrau	weich, für harte Böden	S1-2R
schwarz	hart, für weiche Böden	S1-2W
schwarz	weich, für harte Böden	S1-2X

Basic6 ESD  
hohe  
Rückenlehne



**ESD-Drehstuhl mit Synchronmechanik**

Ausstattung wie Basic4 ESD, jedoch Synchronmechanik mit einem Öffnungswinkel von maximal 125 Grad für Sitzfläche und Rückenlehne

Rückenlehnen-Höhe: 530 mm

Polster	Rollen	Best.-Nr.
blau	hart, für Teppichböden	S1-5C
blau	weich, für harte Böden	S1-5D
hellgrau	hart, für Teppichböden	S1-5Q
hellgrau	weich, für harte Böden	S1-5R
schwarz	hart, für Teppichböden	S1-5W
schwarz	weich, für harte Böden	S1-5X

Basic 4/6  
Armlehnen



**Ringarmlehnen**

aus Kunststoff,  
passend für Basic 4/6 Drehstühle,  
nachträglich montierbar

schwarz

Best.-Nr.  
S1-6C

Basic 8/10  
Armlehnen



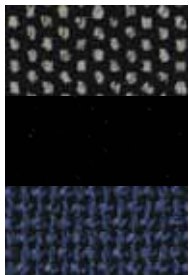
**Armlehnen**

aus Kunststoff, breiten- und höhenverstellbar,  
passend für Basic 8/10 Drehstühle,  
nachträglich montierbar

schwarz

Best.-Nr.  
S6-6A

Basic  
Konferenz-  
Stuhl



**4-Fuß-Konferenzstuhl**

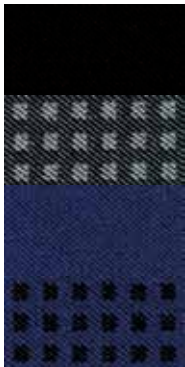
Stapelbarer Besucherstuhl mit rundum stoffbezogener Rückenlehne, schwarzes Vierfuß-Untergestell aus pulverbeschichtetem Stahlrohr mit Filzgleitern für harte Böden, Rohrdurchmesser 25 mm, wahlweise mit Armlehnen lieferbar.

Sitz-Höhe:	450 mm
Sitz-Breite:	460 mm
Sitz-Tiefe:	460 mm
Rückenlehnen-Höhe:	440 mm
Rückenlehnen-Breite:	470 mm



Polster	Armlehnen	Best.-Nr.
anthrazit	ja	S1-8X
anthrazit	nein	S1-8W
schwarz	ja	S1-8T
schwarz	nein	S1-8S
dunkelblau	ja	S1-8D
dunkelblau	nein	S1-8C

Basic8  
mittelhohe Rücken-  
lehne



#### Hochwertiger Drehstuhl mit Synchronmechanik

Stufenlose Sitzhöhereinstellung von 410 - 510 mm durch Sicherheitsgasfeder  
Rückenlehne mit einem Verstellbereich von 7 Positionen (70 mm)  
Sitzhöhen-Grundeinstellung variabel (30 mm nach unten und 20 mm nach oben)  
Stufenlose Gewichtsregulierung auf ein Körpergewicht zwischen 45 und 130 kg  
Synchronmechanik, Öffnungswinkel zwischen Sitz und Rücken bis max 120°.  
Fünffuß-Untergestell mit Doppellenkrollen, wahlweise für harte oder weiche Böden, Farbe schwarz

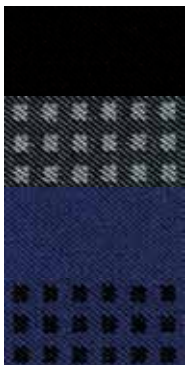
Sitz-Breite:	460 mm
Sitz-Tiefe:	410-460 mm
Rückenlehnen-Höhe:	430 mm

Polster	Rollen	Best.-Nr.
schwarz	hart, für Teppichböden	S6-1W
schwarz	weich, für harte Böden	S6-1X
schwarz meliert	hart, für Teppichböden	S6-3W
schwarz meliert	weich, für harte Böden	S6-3X
dunkelblau	hart, für Teppichböden	S6-1C
dunkelblau	weich, für harte Böden	S6-1D
dunkelblau meliert	hart, für Teppichböden	S6-3C
dunkelblau meliert	weich, für harte Böden	S6-3D



auch in ESD-Ausführung erhältlich

Basic10  
hohe  
Rückenlehne



#### Hochwertiger Drehstuhl mit Synchronmechanik

Ausstattung wie Basic8, jedoch mit hoher Rückenlehne.

Sitz-Breite:	470 mm
Sitz-Tiefe:	410-460 mm
Rückenlehnen-Höhe:	530 mm

Polster	Rollen	Best.-Nr.
schwarz	hart, für Teppichböden	S6-4W
schwarz	weich, für harte Böden	S6-4X
schwarz meliert	hart, für Teppichböden	S6-7W
schwarz meliert	weich, für harte Böden	S6-7X
dunkelblau	hart, für Teppichböden	S6-4C
dunkelblau	weich, für harte Böden	S6-4D
dunkelblau meliert	hart, für Teppichböden	S6-7C
dunkelblau meliert	weich, für harte Böden	S6-7D



auch in ESD-Ausführung erhältlich

Clean16



**Reinraum ESD Drehstuhl**

Ergonomisch geformte Polsterteile in Hinterschäumtechnik mit luftdichter Versiegelung, leitfähiger ESD-Kunstlederbezug, Sitzträger und Rückenlehnenabdeckung aus pulverbeschichtetem Stahlblech. Glatte, geschlossene Flächen zur Verhinderung von Partikelablagerungen, Sitzhöhenverstellung mit Sicherheits-Gasfeder, Permanentkontakt-Rückenlehne, Rückenlehnen-Höhenverstellung, gekapselte Mechanik, Fünffuß-Untergestell aus poliertem Aluminium mit leitfähigen Rollen. Zertifikat über die Reinraumtauglichkeit vom Fraunhofer-Institut IPA Stuttgart (geeignet für Reinraumklasse 1)

Farbe Kunstleder	schwarz
Farbe Metallteile	lichtgrau
Sitz-Höhe:	440 - 565 mm
Sitz-Breite:	480 mm
Sitz-Tiefe:	470 mm
Rückenlehnen-Höhe:	380 mm

Drehstuhl ESD Clean16

Best.-Nr.  
S3-6A

LuPo

Dieser Stuhl wird vom Bundesverband der deutschen Rücken-schulen empfohlen.



**Luftpolster-Drehstuhl mit Lenkrollen**

Sitzschale ist aus doppelwandig strukturieren PP. Zusätzlich wirkt der Luftkisseneffekt. 3D-Wippmechanik nach vorne, zur Seite und nach hinten. Harte Rollen für weiche Böden. Farbe Metallteile arctic, schwarz.

Sitz-Höhe: 450 - 550 mm; Sitz- Breite: 440 mm; Sitz-Tiefe: 460 mm

dunkelrot
schwarzgrau
dunkelgrün
dunkelblau
delphingrau
gelborange

Best.-Nr.  
S4-1R  
S4-1S  
S4-1T  
S4-1U  
S4-1V  
S4-1W

Factory Stehhilfe



**Factory Stehhilfe**

Optimale Bewegungsfreiheit durch um 360° drehbare Anlehnfläche aus Integralschaum mit eingearbeitetem Tragegriff, Höhenverstellung mit Gasfederlift, standfester Tellerfuß.

Farbe	anthrazit
Sitz-Höhe:	650 - 850 mm
Neigungsverstellung nach vorn:	10°

Factory Stehhilfe Standard  
Factory Stehhilfe ESD

Best.-Nr.  
S3-4A  
S3-5A

Factory4

**Factory4-Drehstuhl**

Der Körperanatomie angepasste Sitz- und Rückenlehnen aus stoß- und bruchfestem Kunststoff, leicht zu reinigende Oberflächen, unempfindlich gegen Laugen und Säuren, Sitzhöhenverstellung mit Sicherheits-Gasfeder, abgerundete Sitzvorderkante für verringerte Druckbelastung, Permanentkontakt-Rückenlehne, integrierte Lendenwirbelstütze, stufenlose Rückenlehnen-Höhenverstellung, Rückenlehnen-Neigungsverstellung, reduzierte Rückenlehnen-Breite im oberen Bereich für optimale Bewegungsfreiheit, Fünffuß-Untergestell wahlweise mit Gleitern oder Rollen.

Farbe :	basaltgrau
Sitz-Höhe:	430 - 580 mm
Sitz-Breite:	480 mm
Sitz-Tiefe:	430 mm
Rückenlehnen-Höhe:	420 mm

mit Rollen  
mit Gleitern

Best.-Nr.  
S3-1A  
S3-1E

Factory8

**Factory8-Drehstuhl mit Aufstieghilfe**

Ausstattung wie Factory4, jedoch erweiterte Sitzhöhe, Aufstieghilfe

Farbe:	basaltgrau
Sitz-Höhe:	580 - 850 mm
Sitz-Breite:	480 mm
Sitz-Tiefe:	430 mm
Rückenlehnen-Höhe:	420 mm

mit Aufstieghilfe und Gleitern:

Best.-Nr.  
S3-1K

Polster

**Komfort-Wechselpolster**

Einfaches und schnelles, nachträgliches Anbringen durch Einhängen, jederzeit auswechsel- und nachrüstbar

Textilpolster, weich und atmungsaktiv, mit strapazierfähigem Bezugsstoff

Farbe	schwarz
	blau

Integralschaumpolster für weiches 'Luftkissen-Sitzen', abwaschbar, beständig gegen leichte Säuren und Laugen, strukturierte Oberfläche für besseren Klima-Komfort

Farbe	schwarz
	blau

Best.-Nr.  
S3-1Q  
S3-1R

S3-2U  
S3-1V

Factory4 ESD

**Factory4 ESD-Drehstuhl**

Der Körperanatomie angepaßte, volumenleitfähige Sitz- und Rückenlehnen aus stoß- und bruchfestem Kunststoff, leicht zu reinigende Oberflächen, unempfindlich gegen Laugen und Säuren, Sitzhöhenverstellung mit Sicherheits-Gasfeder, abgerundete Sitzvorderkante für verringerte Druckbelastung, Permanentkontakt-Rückenlehne, integrierte Lendenwirbelstütze, stufenlose Rückenlehnen-Höhenverstellung, Rückenlehnen-Neigungsverstellung, reduzierte Rückenlehnen-Breite im oberen Bereich für optimale Bewegungsfreiheit, Fünffuß-Untergestell wahlweise mit leitfähigen Gleitern oder Rollen.

Ableitwiderstand nach IEC 61340-5-1:  $10^6 - 10^8$  Ohm  
Oberflächenwiderstand (IEC 61340-5-1):  $10^5$  Ohm

Farbe: schwarz  
Sitz-Höhe: 430 - 580 mm; Sitz-Breite: 480 mm; Sitz-Tiefe: 430 mm  
Rückenlehnen-Höhe: 420 mm  
mit ESD Rollen  
mit ESD Gleitern

Best.-Nr.  
S3-2A  
S3-2E

Factory8 ESD

**Factory8 ESD-Drehstuhl mit Aufstieghilfe**

Ausstattung wie Factory4 ESD, jedoch erweiterte Sitzhöhe, Aufstieghilfe

Farbe: schwarz  
Sitz-Höhe: 580 - 850 mm; Sitz-Breite: 480 mm; Sitz-Tiefe: 430 mm  
Rückenlehnen-Höhe: 420 mm

mit Aufstieghilfe und ESD Gleitern:

Best.-Nr.  
S3-2K

Polster ESD

**Komfort ESD-Wechselpolster**

Einfaches und schnelles, nachträgliches Anbringen durch Einhängen, jederzeit auswechsel- und nachrüstbar

Leitfähiges Textilpolster, weich und atmungsaktiv, mit strapazierfähigem Bezugsstoff

Farbe schwarz

Leitfähiges Integralschaumpolster für weiches 'Luftkissen-Sitzen', abwaschbar, beständig gegen leichte Säuren und Laugen, strukturierte Oberfläche für besseren Klima-Komfort

Farbe schwarz

Best.-Nr.  
S3-2Q

S3-2U