

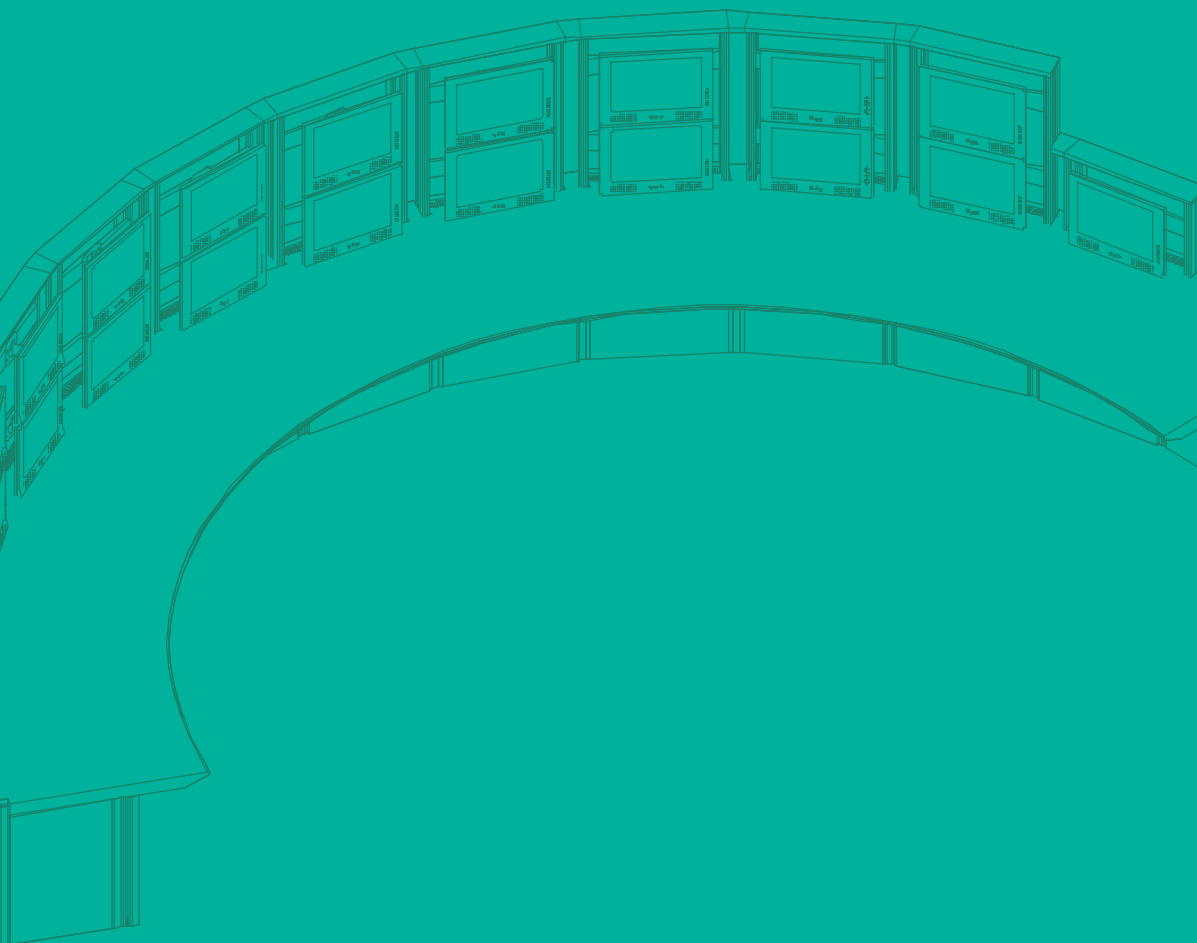
Elabo. ProzessleitSysteme



euromicron Gruppe



Modular-System für Prozessleitplätze



ergonomisch ■ funktional ■ modular

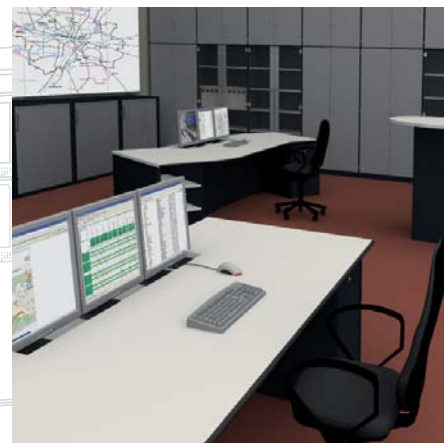
5 entscheidende Gründe für ganzheitliche Lösungen von Elabo



1

Ganzheitliche Raumlösungen

Die Bandbreite von Elabo Prozessleitsystemen reicht von funktionellen Basistischen bis hin zu höhenverstellbaren Monitorwänden. Selbst der Technikeinbau in den Leitplätzen ist modular und einfach gelöst. Die langjährige Erfahrung von Elabo in der Konzeption und Fertigung von Technischen Arbeitsplatzsystemen gewährleistet auf allen Gebieten eine weitaus größere Funktionalität als bei reinen Holzbau Lösungen.



2

Professionelle Technikintegration

Seit 1972 ist Elabo Hersteller von Technischen Arbeitsplatzsystemen. Die professionelle Integration von Technischelementen ist seit jeher eine der Stärken von Elabo. Ganz gleich, ob ein Telefon fest eingebaut werden soll, oder ob die gesamte Steuerung einer Schleuse übersichtlich dargestellt untergebracht werden muss. Die Elabo Lösungen sind stets individuell auf hohem technischen Niveau.



3

Offen für Erweiterungen

ProzessleitSysteme von Elabo sind funktional ergonomisch wegweisend - und außerdem sehr langlebig. Mit punktuellen Ergänzungen kann jederzeit den neuen Anforderungen entsprochen werden. Aber auch einer kompletten Umgestaltung steht nichts im Wege, denn die Module sind zueinander kompatibel und können auch noch nach Jahren nachgerüstet werden. Ein Service, den unsere Kunden außerordentlich schätzen. Sollten Anforderungen mit dem Basissystem nicht abgedeckt werden können, so lösen wir diese mittels Modifikationen auf dem Qualitätsniveau.



4

Optimale Konzentration

Die Folgen unkonzentrierter Arbeit speziell im Überwachungsbereich sind häufig sehr tragisch. Deshalb müssen bereits bei der Konzeption einer Leitwarte eine Vielzahl von Themen beachtet werden. Oftmals sind kleine Details entscheidend. Gut, wenn das Möbel diese hohen Anforderungen erfüllt.



5

Arbeitsplätze individuell gestalten

Leitwarten sind nicht selten das Herzstück eines Unternehmens. Funktionelle Technik und ansprechendes Design treffen hier aufeinander. Dass hier keine Kompromisse notwendig sind, beweisen die ProzessleitSysteme von Elabo. Der Durchgängigkeit des CI im Unternehmen macht auch vor den Leitwarten nicht halt. Ganz egal, ob in der Farb- oder Formgebung.



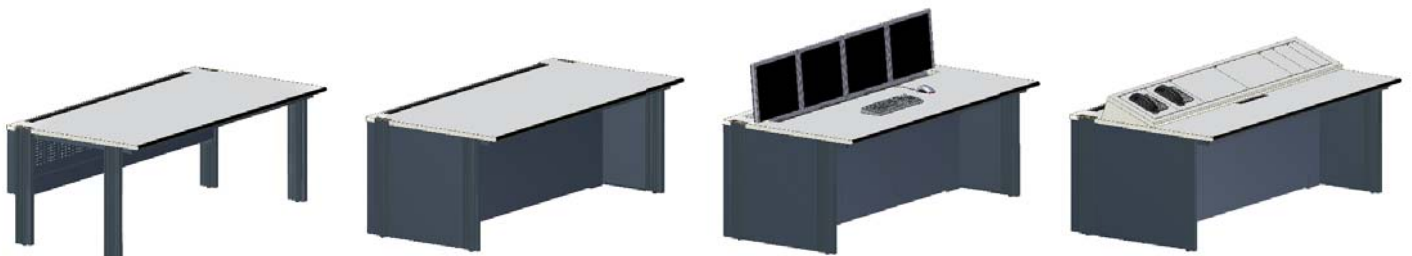
Leitwarten, Leitstände, Leitstellen



■ Elabo unterstützt Sie mit einem umfassenden Dienstleistungs- und Produktspektrum zur Entwicklung und Realisierung von Leit- und Messwarten. Dabei werden alle Installationskonzepte unterstützt, vom Einzelplatz bis zu verketteten Systemen in Reihe, im Kreis oder in Kreisabschnitten. Bemerkenswert ist die Variabilität des Systems: Die äußere Gestalt kann weitgehend modifiziert werden - und doch kann das "Innenleben", die tragende Technik, weitgehend übernommen werden.

■ Das Modulkonzept TaComSP bietet beste Ergonomie bei höchster Flexibilität. Sie entscheiden, welche Baukastenelemente für Ihre Anwendung geeignet sind, und welche Optionen Sie sich auch zukünftig offen halten möchten. Ob „Basic“ oder „Plane“ für administrative Tätigkeiten, „Low“ für Monitorarbeitsplätze mit höhenreduzierter Aufstellung der Monitore

oder „Console“ für die Aufnahme von Bedien-, Steuerungs- und Überwachungselementen: Aus diesen Tischvarianten entstehen funktional perfekt abgestimmte und harmonisch wirkende Räume – auch bei unterschiedlicher Aufgabenstellung in einer Leitwarte.



■ Entspannte Haltung am Arbeitsplatz und Wechseln zwischen Sitzen und Stehen: Die Serie TaComSP Lift bietet das Maximum an Ergonomie – auch im Schichtbetrieb. Neben der Vorbeugung von Gesundheitsschäden fördert die elektromotorische Höhenverstellbarkeit auch die Konzentrationsfähigkeit und Arbeitseffizienz. Studien belegen, dass durch die Positionswechsel Stresssituationen deutlich besser abgearbeitet werden können. Die Elabo Systemwelt für Leitwarten bietet zudem den Vorteil, dass Sie auch Installationen oberhalb der Tischplatte mitbewegen, wie zum Beispiel Monitortraversen. Zudem erhalten Sie passendes Zubehör wie 24-Stunden-Stühle.



Technikintegration

■ Mit dem durchdachten TaComSP Konzept für Technikunterbringung haben Sie jederzeit schnellen Zugriff auf relevante Komponenten ihrer Installation, zum Beispiel auf PCs oder einzelne Kabel im Technikunterbau oder in Technikschränken. Bedienelemente werden in Pultaufbauten untergebracht und ermöglichen einen effizienten Arbeitsablauf. Zudem ist die Bedienung von Informations- und Meldegeräten übersichtlich angeordnet und in einer ergonomisch sehr sinnvollen Neigung ausgeführt.

■ Details wie ausziehbare Fachböden oder einhängbare Kabeltraversen für die komplett durchgängige Kabelführung zeigen eindrucksvoll die Anwendernähe von Elabo. Und auch bei den Bedienelementen setzen wir Standards: Frontplatten sind optional mit Rasterverschlüssen versehen und können so im Fehlerfall werkzeuglos entnommen werden. Selbstverständlich wurde das 19" Raster berücksichtigt, Einbausätze für Technikunterbauten können so einfach eingebunden werden.



Projektmanagement

Perfekt beraten von Anfang an.

■ Mit unserem professionellen Projektmanagement können Sie Ihre Projekte effizient und schnell abwickeln. Ausgebildete Arbeitsplatzexperten garantieren die optimale Lösung von Beginn der Planung bis zur Realisierung. Wir stehen Ihnen auch bei der Inbetriebnahme zur Seite, zum Beispiel bei der Montage der Möbel, und bieten Ihrem Unternehmen attraktive Finanzierungsmöglichkeiten. Und auch nach einem Kauf sind wir für Sie da und beraten Sie bei eventuellen Umgestaltungen im laufenden Betrieb.



Referenzen

BASF Schwarzheide

SCHOTT JENA GLAS GmbH

VERKEHRSREGELZENTRALE –
Flughafen Berlin Tempelhof

GASAG Berlin

OVAG GmbH

YOKOGAWA Deutschland GmbH

FEUERWEHR Dortmund

DHC Solvent Chemie GmbH

INFRACOR

HKM

DR. OTTO-SUWELACK NACHF. GmbH

SCHOTT AG

TICONA GmbH

RÖHM GmbH & Co. KG

GERHARD SCHUBERT GmbH –
Verpackungsmaschinen

KRAUSS-MAFFEI WEGMANN
GmbH & Co. KG

BOSCH Sicherheitssysteme GmbH

EWE AG –
Gasspeicher Rüdersdorf

DRK RETTUNGSDIENST –
Rhein-Lahn-Westerwald GmbH

DEUTSCHE BUNDESBANK

NBB NETZGESELLSCHAFT
Berlin-Brandenburg GmbH & Co. KG

VATTENFALL Europe Mining AG
u. Generation AG & Co. KG

MAX-PLANCK-INSTITUT
für Plasmaphysik

ENRO Ludwigsfelde Energie GmbH

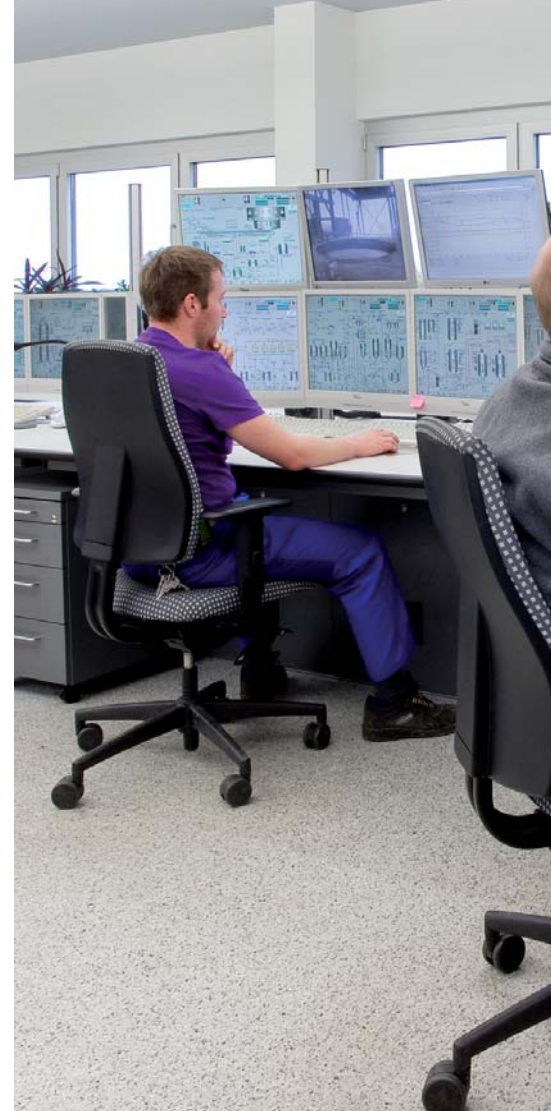
FORSCHUNGSGESELLSCHAFT
für Strahlwerkzeuge mbH

DEUTSCHE WELLE

POLIZEIPRÄSIDIUM
Mittelfranken

BMW AG

ENBW SYSTEME
Infrastruktur Support GmbH





**Elabo GmbH - ein Unternehmen
der euromicron Gruppe**
Roßfelder Straße 56
D-74564 Crailsheim
Tel. +49 7951 307-0
Fax +49 7951 307-66
info@elabo.de
www.elabo.de

Die Elabo GmbH.
Hochflexible Lösungen.
Leistungsfähig und wirtschaftlich.

Elabo ist der Partner für Unternehmen und Institutionen, die elektrische und elektronische Produkte und Komponenten herstellen, verbauen oder zur Qualitätssicherung einsetzen. Für sie entwickelt Elabo modulare und maßgeschneiderte, hochflexible und sehr wirtschaftliche Systeme.

Das Leistungsspektrum reicht von der Konzeption und der Ausstattung von Fachräumen – beispielsweise Elektrolabors – bis zum kundenindividuellen Engineering und dem Bau komplexer Qualitätssicherungseinrichtungen.

Die Leistungsfähigkeit von Elabo basiert auf umfassendem Know-How in der Elektrotechnik und Elektronik, der Mechanik und der Ergonomie, dem Prozessmanagement und der Logistik sowie fundierten Kenntnissen zu Arbeitsschutzvorschriften und technischen Normen. Elabo ist ein Hardware-produzierender Wissens-Dienstleister, der seine Leistungen auf die spezifischen Erfordernisse des jeweiligen Kunden fokussiert – und weitgehend im eigenen Haus produziert. Denn Elabo verfügt über die Fähigkeiten und die fertigungstechnischen Einrichtungen zur hochwertigen Realisierung der Konzepte.

Elabo, 1972 gegründet, zählt rund 150 Mitarbeiter und ist europaweit führend in seinem Markt.

Elabo Ausbildungssysteme

Tische, Aufbauten mit Stromversorgungen sowie Mess- und Prüfgeräte, Schränke und Stühle: Elabo bietet komplette Fachräume für Elektrotechnik, Mechatronik, IT und anverwandte Fächer.



Elabo LaborSysteme

In Forschung und Entwicklung sowie im Prototypenbau wird Elabo eingesetzt. Von Pneumatikmessgeräten über ESD-Tische bis hin zur Software für die Archivierung von Messergebnissen.



Elabo MontageSysteme

Profilsystem mit äußerst stabilen Füßen, Quertraversen, Rollbänder: Elabo realisiert Arbeitsplätze für die manuelle und teilautomatisierte Produktion. Auch mit integrierten Prüfsystemen.



Elabo ProzessleitSysteme

In Rechenzentren, Sicherheitszentralen oder in der Energieversorgung - ob Konsolen mit Bedienelementen oder Großbildsysteme: Elabo plant und implementiert Räume für die Prozessüberwachung.



Elabo TestSysteme

Messen. Testen. Automatisieren. Elabo bildet Prüfsituationen für seine Kunden passgenau ab. Vom Hochspannungsprüfgerät bis hin zu hochkomplexen Testsystemen mit Wechseladaptern.



Elabo WerkstattSysteme

Von der Werkbank bis zum Dokumentationsprüfplatz: Elabo bildet die Aufgaben an die moderne Instandhaltung ab, vom einfachen Tisch bis hin zur Software für Messwertspeicherung.

