

Elabo Equipment



Arbeitsplatz-Stühle –
Sitzlösungen
für die optimale
Arbeitsplatz-Ergonomie

Das Arbeitsplatz-Stuhl-Programm für alle Fälle

Anforderungen der DIN 1335

Die DIN EN 1335 ersetzt die DIN 4551 von 1988 und ist gültig für Büro-Arbeitsstühle.

Teil 1 der Norm legt wesentliche Minimal- und Maximalmaße fest, die ein ergonomischer Arbeitsstuhl einhalten muß.

Unter anderem enthält die Norm Vorgaben für die Sitzhöhe, die Sitztiefe, die Sitzbreite, die Sitzflächenneigung, die Höhe der Rückenlehne, die Rückenlehnenbreite, den Verstellbereich der Rückenlehnenneigung sowie Lage, Breite und Länge von Armauflagen.

Teil 2 der Norm gibt die Sicherheitsanforderungen an Büro-Arbeitsstühle vor.

Festgelegt werden Anforderungen an die Gestaltung zur Vermeidung von Quetsch-, Klemm- und Scherstellen sowie Kriterien zur Ermittlung der Standsicherheit, des Rollwiderstandes und der Festigkeit.

Die Elabo Büro- und Labordrehstühle der Serien Basic, Highline und die 24-h-Drehstühle halten die Norm durchweg ein.

Anforderungen der DIN 68877

Diese Norm legt – teilweise in enger Anlehnung an die DIN 1335 – fest, wie ein Stuhl für die Fertigung konstruiert sein muß, damit er alle sicherheitstechnischen und ergonomischen Belange erfüllt:

Der Arbeitsstuhl darf keine Stellen aufweisen, an denen Klemm- oder Quetschgefahr für die Hände besteht. Ein unbeabsichtigtes Verstellen der Stuhleinstellung muß während der Benutzung des Stuhles ausgeschlossen werden.

Die Rückenlehne muß pendelnd gelagert sowie in der Höhe und Neigung verstellbar sein.

Ist die niedrigste Einstellung der Sitzhöhe unter 500 mm, ist zur Dämpfung des Hinsetz-Stoßes eine Tiefenfederung erforderlich.

Das Untergestell muß mindestens fünf Auflagepunkte haben.

Für Stühle, deren Sitzhöhe über 650 mm einstellbar ist, ist eine rutschhemmende Aufstieghilfe vorgeschrieben, außerdem sind keine Rollen zulässig.

Elabo Factory- und Cleanroom-Drehstühle entsprechen in allen Punkten dieser Norm.

Permanentkontakt-Rückenlehne

Die Permanentkontakt-Rückenlehne folgt den Körperbewegungen und ermöglicht die natürliche Be- und Entlastung unterschiedlicher Muskel- und Wirbelsäulenpartien.



Synchron-Mechanik

Die bedienungsfreundliche Synchron- oder Similarmechanik fördert den Wechsel zwischen unterschiedlichen Sitzhaltungen. Sitz und Rückenlehne folgen synchron den Körperbewegungen, die Mechanik ist stufenlos auf das Körpergewicht einstellbar.



Eignung für 24-h-Betrieb

Die Nutzung von Arbeitsplatz-Stühlen in Leitwarten stellt hohe Anforderungen an die Materialqualität und Verschleißfestigkeit des Bezugsstoffes und der Mechanik. Elabo-Stühle für den 24-h-Betrieb sind auf diese Belastungen ausgelegt und entsprechend zertifiziert.

ElaboArbeitsplatz-Stühle

Ermöglichung von aktiv-dynamischem Sitzen als wesentlicher Voraussetzung für eine gesundheits- und leistungs-fördernde Arbeitsplatzqualität

Lohnende Investition durch Reduzierung des aufgrund von Rückenleiden verursachten Krankenstandes

Personen- und aufgabenorientierte Beratung durch die zertifizierten Elabo-Arbeitsplatz-Experten

Individuelle Lösungen durch differenziertes Sortiment für jeden Anspruch und jedes Budget

Passende und normgerechte Arbeitsplatzstühle für jedes der Elabo-Geschäftsfelder LaborSysteme, MontageSysteme, ProzessleitSysteme und AusbildungsSysteme

Eignung für ESD-Schutzzonen nach IEC 61340-5-1



Zuverlässiger ESD-Schutz wird gewährleistet durch leitfähige Komfort-Polster, leitfähige Lenkrollen und einen Ableitwiderstand im Bereich von 10^6 - 10^8 Ohm, der eine kontrollierte Ableitung elektrostatischer Ladungen ermöglicht.

Basic-Drehstühle 4/6

Basic4
mittelhohe
Rückenlehne



Drehstuhl mit Permanent-Kontakt-Rückenlehne
Körpergerecht geformte Sitz- und Rückenpolster, stufenlose
Sitz-Höhenverstellung mit Gasfeder, zusätzlich variable Sitz-
höhengrundeinstellung, Rückenlehne durch Rastermechanik
höheninstellbar, Fünffuß-Untergestell mit Doppelrollen
wahlweise für harte oder weiche Böden.

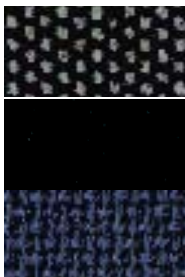
Sitz-Höhe: 400 - 520 mm
Sitz-Breite: 450 mm
Sitz-Tiefe: 410 mm
Rückenlehnen-Höhe: 430 mm

Polster	Rollen
anthrazit	hart, für Teppichböden
anthrazit	weich, für harte Böden
schwarz	hart, für Teppichböden
schwarz	weich, für harte Böden
dunkelblau	hart, für Teppichböden
dunkelblau	weich, für harte Böden

Best.-Nr.

Gestell
schwarz
S1-1W
S1-1X
S1-1S
S1-1T
S1-1C
S1-1D

Basic6
hohe
Rückenlehne



Drehstuhl mit Synchronmechanik
Ausstattung wie Basic4, jedoch
Synchronmechanik für Sitzfläche und Rückenlehne,
regulierbarer Anlehndruck der hohen Rückenlehne.

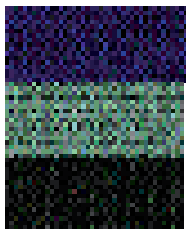
Sitz-Höhe: 400 - 520 mm
Sitz-Breite: 450 mm
Sitz-Tiefe: 410 mm
Rückenlehnen-Höhe: 530 mm

Polster	Rollen
anthrazit	hart, für Teppichböden
anthrazit	weich, für harte Böden
schwarz	hart, für Teppichböden
schwarz	weich, für harte Böden
dunkelblau	hart, für Teppichböden
dunkelblau	weich, für harte Böden

Gestell
schwarz
S1-4W
S1-4X
S1-4S
S1-4T
S1-4C
S1-4D



Basic4 ESD
mittelhohe
Rückenlehne



ESD-Drehstuhl mit Permanent-Kontakt-Rückenlehne
Körpergerecht geformte, leitfähige Sitz- und Rücken-
polster, stufenlose Sitz-Höhenverstellung mit Gasfeder,
zusätzlich variable Sitzhöhengrundeinstellung,
Rückenlehne durch Rastermechanik höheneinstellbar, Fünf-
fuß-Untergestell mit leitfähigen Doppelrollen
wahlweise für harte oder weiche Böden.

Sitz-Höhe:	400 - 520 mm
Sitz-Breite:	450 mm
Sitz-Tiefe:	410 mm
Rückenlehnen-Höhe:	430 mm

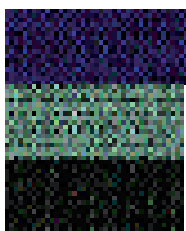
Polster	Rollen
blau	hart, für weiche Böden
blau	weich, für harte Böden
hellgrau	hart, für weiche Böden
hellgrau	weich, für harte Böden
schwarz	hart, für weiche Böden
schwarz	weich, für harte Böden

Best.-Nr.

Gestell
schwarz

S1-2C
S1-2D
S1-2Q
S1-2R
S1-2W
S1-2X

Basic6 ESD
hohe
Rückenlehne



ESD-Drehstuhl mit Synchronmechanik
Ausstattung wie Basic4 ESD, jedoch
Synchronmechanik für Sitzfläche und Rückenlehne,
regulierbarer Anlehndruck der hohen Rückenlehne.

Sitz-Höhe:	400 - 520 mm
Sitz-Breite:	450 mm
Sitz-Tiefe:	410 mm
Rückenlehnen-Höhe:	530 mm

Polster	Rollen
blau	hart, für Teppichböden
blau	weich, für harte Böden
hellgrau	hart, für Teppichböden
hellgrau	weich, für harte Böden
schwarz	hart, für Teppichböden
schwarz	weich, für harte Böden

Gestell
schwarz

S1-5C
S1-5D
S1-5Q
S1-5R
S1-5W
S1-5X

Armlehnen für Basic-Drehstühle

Basic 4/6
Armlehnen



Ringarmlehnen
aus Kunststoff,
passend für Basic 4/6 Drehstühle,
nachträglich montierbar

schwarz

Best.-Nr.

S1-6C

Basic 8/10
Armlehnen



Armlehnen
aus Kunststoff, breiten- und höhenverstellbar,
passend für Basic 8/10 Drehstühle,
nachträglich montierbar

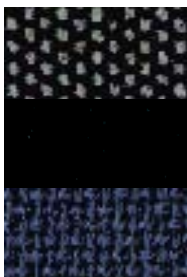
schwarz

Best.-Nr.

S6-6A

Basic-Konferenzstühle

Basic
Konferenz-
Stuhl



4-Fuß-Konferenzstuhl
Stapelbarer Besucherstuhl mit rundum stoffbezogener Rückenlehne, Vierfuß-Untergestell aus pulverbeschichtetem Stahlrohr mit Bodengleitern, Rohrdurchmesser 25 mm, wahlweise mit Armlehnen lieferbar.

Sitz-Höhe:	450 mm
Sitz-Breite:	460 mm
Sitz-Tiefe:	460 mm
Rückenlehnen-Höhe:	440 mm
Rückenlehnen-Breite:	470 mm

Polster	Armlehnen	Gestell
anthrazit	ja	schwarz
anthrazit	nein	S1-8X
schwarz	ja	S1-8W
schwarz	nein	S1-8T
dunkelblau	ja	S1-8S
dunkelblau	nein	S1-8D
		S1-8C



Basic-Drehstühle 8/10

Basic8
niedere Rücken-
lehne



Hochwertiger Drehstuhl mit Permanent-Kontakt-Rückenlehne und Synchronmechanik. Körpergerecht geformte Sitz- und Rückenpolster, stufenlose Sitz-Höhenverstellung mit Gasfeder, zusätzlich variable Sitzhöhengrundeinstellung, Gewichtsregulierung von 50-110 kg einstellbar, Rückenlehne durch Rastermechanik höheneinstellbar, Fünffuß-Untergestell mit Doppelrollen wahlweise für harte oder weiche Böden. Synchronmechanik für Sitzfläche und Rückenlehne.

Farbe Gestell: schwarz
Sitz-Höhe: 410 - 510 mm
Sitz-Breite: 460 mm
Sitz-Tiefe: 460 mm
Rückenlehnen-Höhe: 430 mm

Polster	Rollen	Best.-Nr.
schwarz	hart, für Teppichböden	S6-1W
schwarz	weich, für harte Böden	S6-1X
schwarz meliert	hart, für Teppichböden	S6-3W
schwarz meliert	weich, für harte Böden	S6-3X
dunkelblau	hart, für Teppichböden	S6-1C
dunkelblau	weich, für harte Böden	S6-1D
dunkelblau meliert	hart, für Teppichböden	S6-3C
dunkelblau meliert	weich, für harte Böden	S6-3D

Basic10
hohe
Rückenlehne



Hochwertiger Drehstuhl mit Synchronmechanik
Ausstattung wie Basic8

Farbe Gestell: schwarz
Sitz-Höhe: 410 - 510 mm
Sitz-Breite: 460 mm
Sitz-Tiefe: 460 mm
Rückenlehnen-Höhe: 530 mm

Polster	Rollen	Best.-Nr.
schwarz	hart, für Teppichböden	S6-4W
schwarz	weich, für harte Böden	S6-4X
schwarz meliert	hart, für Teppichböden	S6-7W
schwarz meliert	weich, für harte Böden	S6-7X
dunkelblau	hart, für Teppichböden	S6-4C
dunkelblau	weich, für harte Böden	S6-4D
dunkelblau meliert	hart, für Teppichböden	S6-7C
dunkelblau meliert	weich, für harte Böden	S6-7D

24-Stunden-Drehstühle

Highline24



24-Stunden-Drehstuhl Highline24

Leitwarten-Stuhl für extreme Belastungen im 24-h-Dauereinsatz, großer Sitz, Sitzfläche auf 80 mm aufgepolstert, Sitzkernholz 16 mm stark, hohe Rückenlehne mit Rückenpolster auf 40 mm aufgepolstert, Rückenlehnenkernholz 16 mm stark, äußerst robuster Bezugsstoff, verstellbare Lordosenstütze mit Air-Pressure-Technologie, Nackenstütze höhenverstellbar und neigbar, fixierbar durch ein Handrad, höhenverstellbare Armlehnen, Anti-Schock-Technik verhindert ein Vorschnellen der Rückenlehne: beim

Betätigen der Synchronmechanik muß erst ein leichter Gegendruck mit dem Rücken erzeugt werden, Mittelsäule bronzegelagert mit Sitztieffederung, verstärkte Sicherheits-Gasfeder, verstärktes Stahlfußkreuz, Rollen mit Nadellagern und Buchsen aus Messing.

Zertifikat über die 24-h-Tauglichkeit durch die LGA Nürnberg.

Farbe Gestell / Polster:	schwarz
Sitz-Höhe:	420 - 480 mm
Sitz-Breite:	560 mm
Sitz-Tiefe:	490 mm
Rückenlehnen-Höhe:	770 mm
3 Jahre Vor-Ort-Garantie	

Harte Rollen für Teppichböden
Weiche Rollen für harte Böden

Best.-Nr.

S2-3A
S2-3B

Mr. 24



24-Stunden-Drehstuhl Mr. 24

Ergonomischer, vielseitig verstellbarer Leitwartenstuhl für den 24-h-Dauereinsatz, hochbelastbare Mechanik mit Freischwingfunktion, äußerst robuster Bezugsstoff, individuelle Gewichtseinstellmöglichkeit, Rückenlehnenneigung einstellbar mit beidseitigem Handrad, Sitzflächenverlängerung einstellbar, individuell einstellbare Unterstützung der Lendenwirbelsäule durch Airmatic-System, Armlehnen nach oben wegklappbar und in der Neigung einstellbar, in Höhe und Neigung einstellbare Kopfstütze, verstärkte Sicherheits-Gasfeder, extra großes Fußkreuz.

Zertifikat über die 24-h-Tauglichkeit durch die LGA Bayern.

Farbe Gestell / Polster:	schwarz
Sitz-Höhe:	397 - 520 mm
Sitz-Breite:	427 mm
Sitz-Tiefe:	430 mm
Rückenlehnen-Höhe:	658 mm

Harte Rollen für Teppichböden
Weiche Rollen für harte Böden

S2-6C
S2-6D

Factory-Drehstühle

Factory4



Factory4-Drehstuhl

Der Körperanatomie angepaßte Sitz- und Rückenlehnen aus stoß- und bruchfestem Kunststoff, leicht zu reinigende Oberflächen, unempfindlich gegen Laugen und Säuren, Sitzhöhenverstellung mit Sicherheits-Gasfeder, abgerundete Sitzvorderkante für verringerte Druckbelastung, Permanentkontakt-Rückenlehne, integrierte Lendenwirbelstütze, stufenlose Rückenlehnen-Höhenverstellung, Rückenlehnen-Neigungsverstellung, reduzierte Rückenlehnen-Breite im oberen Bereich für optimale Bewegungsfreiheit, Fünffuß-Untergestell wahlweise mit Gleitern oder Rollen.

Best.-Nr.

Farbe :	basaltgrau
Sitz-Höhe:	430 - 580 mm
Sitz-Breite:	480 mm
Sitz-Tiefe:	430 mm
Rückenlehnen-Höhe:	420 mm

mit Rollen
mit Gleitern

S3-1A
S3-1E

Factory8



Factory8-Drehstuhl mit Aufstieghilfe
Ausstattung wie Factory4, jedoch erweiterte Sitzhöhe, Aufstieghilfe

Farbe:	basaltgrau
Sitz-Höhe:	580 - 850 mm
Sitz-Breite:	480 mm
Sitz-Tiefe:	430 mm
Rückenlehnen-Höhe:	420 mm

mit Aufstieghilfe und Gleitern:

S3-1K

Polster



Komfort-Wechselpolster

Einfaches und schnelles, nachträgliches Anbringen durch Ein-
haken, jederzeit auswechsel- und nachrüstbar

Textilpolster, weich und atmungsaktiv,
mit strapazierfähigem Bezugsstoff

Farbe	schwarz	S3-1Q
	blau	S3-1R

Integralschaumpolster für weiches 'Luftkissen-Sitzen',
abwaschbar, beständig gegen leichte Säuren und Laugen,
strukturierte Oberfläche für besseren Klima-Komfort

Farbe	schwarz	S3-2U
	blau	S3-1V

Factory-ESD-Drehstühle



Factory4 ESD



Factory4 ESD-Drehstuhl

Der Körperanatomie angepaßte, volumenleitfähige Sitz- und Rückenlehnen aus stoß- und bruchfestem Kunststoff, leicht zu reinigende Oberflächen, unempfindlich gegen Laugen und Säuren, Sitzhöhenverstellung mit Sicherheits-Gasfeder, abgerundete Sitzvorderkante für verringerte Druckbelastung, Permanentkontakt-Rückenlehne, integrierte Lendenwirbelstütze, stufenlose Rückenlehnen-Höhenverstellung, Rückenlehnen-Neigungsverstellung, reduzierte Rückenlehnen-Breite im oberen Bereich für optimale Bewegungsfreiheit, Fünffuß-Untergestell wahlweise mit leitfähigen Gleitern oder Rollen.
Ableitwiderstand nach IEC 61340-5-1: $10^6 - 10^8$ Ohm
Oberflächenwiderstand (IEC 61340-5-1): 10^5 Ohm

Best.-Nr.

Farbe: schwarz
Sitz-Höhe: 430 - 580 mm
Sitz-Breite: 480 mm
Sitz-Tiefe: 430 mm
Rückenlehnen-Höhe: 420 mm
mit ESD Rollen
mit ESD Gleitern

S3-2A
S3-2E

Factory8 ESD



Factory8 ESD-Drehstuhl mit Aufstieghilfe
Ausstattung wie Factory4 ESD, jedoch erweiterte Sitzhöhe, Aufstieghilfe

Farbe: schwarz
Sitz-Höhe: 580 - 850 mm
Sitz-Breite: 480 mm
Sitz-Tiefe: 430 mm
Rückenlehnen-Höhe: 420 mm

mit Aufstieghilfe und ESD Gleitern:

S3-2K

Polster ESD



Komfort ESD-Wechselpolster

Einfaches und schnelles, nachträgliches Anbringen durch Einhängen, jederzeit auswechsel- und nachrüstbar

Leitfähiges Textilpolster, weich und atmungsaktiv, mit strapazierfähigem Bezugsstoff

Farbe schwarz S3-2Q

Leitfähiges Integralschaumpolster für weiches 'Luftkissen-Sitzen', abwaschbar, beständig gegen leichte Säuren und Laugen, strukturierte Oberfläche für besseren Klima-Komfort

Farbe schwarz S3-2U

Factory Stehhilfe



Factory
Stehhilfe



Factory Stehhilfe
Optimale Bewegungsfreiheit durch um 360° drehbare Anleh-
fläche aus Integralschaum mit eingearbeitetem
Tragegriff, Höhenverstellung mit Gasfederlift, standfester Tel-
lerfuß.

Best.-Nr.

Farbe anthrazit
Sitz-Höhe: 650 - 850 mm
Neigungsverstellung nach vorn: 10°

Factory Stehhilfe Standard
Factory Stehhilfe ESD

S3-4A
S3-5A

Cleanroom-ESD-Drehstuhl



Clean16



Reinraum ESD Drehstuhl
Ergonomisch geformte Polsterteile in Hinterschäumtechnik
mit luftdichter Versiegelung, leitfähiger ESD-Kunstlederbezug,
Sitzträger und Rückenlehnenabdeckung aus pulverbeschich-
tetem Stahlblech. Glatte, geschlossene Flächen zur Verhin-
derung von Partikelablagerungen, Sitzhöhenverstellung mit
Sicherheits-Gasfeder, Permanentkontakt-Rückenlehne, Rüc-
kenlehnen-Höhenverstellung, gekapselte Mechanik, Fünffuß-
Untergestell aus poliertem Aluminium mit leitfähigen Rollen.

Best.-Nr.

Zertifikat über die Reinraumtauglichkeit vom Fraunhofer-
Institut IPA Stuttgart.

Geeignet für Reinraumklasse 1

Farbe Kunstleder schwarz
Farbe Metallteile lichtgrau
Sitz-Höhe: 440 - 565 mm
Sitz-Breite: 480 mm
Sitz-Tiefe: 470 mm
Rückenlehnen-Höhe: 380 mm

Drehstuhl ESD Clean16

S3-6A

Education-Stühle

LuPoGlide



Luftpolster-Stuhl mit Gleitern
Stapelbarer Luftpolster-Kufenstuhl, Sitz/Rückenlehne aus doppelwandig geblasenem PP, Luftpolster-Effekt durch gelochte Sitzfläche, Untergestell aus Flachoval-Stahlrohr

Best.-Nr.

Farbe Polster	delphingrau
Farbe Metallteile	arctic
Sitz-Höhe:	460 mm
Sitz-Breite:	420 mm
Sitz-Tiefe:	410 mm

Harte Gleiter für weiche Böden
Weiche Gleiter für harte Böden

S4-1A
S4-1E

LuPoTurn



Luftpolster-Drehstuhl mit Lenkrollen
Luftpolster-Drehstuhl, Sitz und Rückenlehne aus doppelwandig geblasenem PP, Luftpolstereffekt durch gelochte Sitzfläche, Sitzhöhenverstellung mit Gasfederlift.

Farbe Polster	dephingrau
Farbe Metallteile	arctic
Sitz-Höhe:	420 - 540 mm
Sitz-Breite:	420 mm
Sitz-Tiefe:	410 mm

Harte Rollen für weiche Böden
Weiche Rollen für harte Böden

S4-1K
S4-1P

LuPo

Dieser Stuhl wird vom Bundesverband der deutschen Rückenschulen empfohlen.



Luftpolster-Drehstuhl mit Lenkrollen
Sitzschale ist aus doppelwandig strukturieren PP. Zusätzlich wirkt der Luftkisseneffekt. 3D-Wippmechanik nach vorne, zur Seite und nach hinten. Harte Rollen für weiche Böden.

Farbe Metallteile	arctic, schwarz		
Sitz-Höhe:	450 - 550 mm;		
Sitz- Breite:	440 mm	Sitz-Tiefe:	460 mm

dunkelrot	S4-1R
schwarzgrau	S4-1S
dunkelgrün	S4-1T
dunkelblau	S4-1U
delphingrau	S4-1V
gelborange	S4-1W

Ergo-Drehstuhl



Holz-Drehstuhl
Sitz und Rückenlehne aus körpergerecht geformtem Buchenspertholz, naturfarben lackiert, Sitzhöhenverstellung mit Sicherheits-Gasfeder, Sitz um 360° drehbar, flexible Rückenlehne durch Federstahlträger.

Farbe Untergestell	schwarz
Sitz-Höhe:	380 - 510 mm
Sitz-Breite:	415 mm
Sitz-Tiefe:	390 mm
Rückenlehnen-Höhe:	280 mm

mit Rollen
mit Gleitern

S4-3B
S4-3F

ELABO GmbH
Roßfelder Straße 56
D-74564 Crailsheim
Tel. +49 7951 307-0
Fax +49 7951 307-66
info@elabo.de
www.elabo.de

Die Elabo GmbH.
Hochflexible Lösungen.
Leistungsfähig und wirtschaftlich

Elabo ist der Partner für Unternehmen und Institutionen, die elektrische und elektronische Produkte und Komponenten herstellen, verbauen oder zur Qualitätssicherung einsetzen. Für sie entwickelt Elabo modulare und maßgeschneiderte, hochflexible und sehr wirtschaftliche Systeme.

Das Leistungsspektrum reicht von der Konzeption und der Ausstattung von Fachräumen – beispielsweise Elektrolabors – bis zum kundenindividuellen Engineering und dem Bau komplexer Qualitätssicherungseinrichtungen.

Die Leistungsfähigkeit von Elabo basiert auf umfassendem Know-How in der Elektrotechnik und Elektronik, der Mechanik und der Ergonomie, dem Prozessmanagement und der Logistik sowie fundierten Kenntnissen zu Arbeitsschutzvorschriften und technischen Normen. Elabo ist ein Hardware-produzierender Wissens-Dienstleister, der seine Leistungen auf die spezifischen Erfordernisse des jeweiligen Kunden fokussiert – und weitgehend im eigenen Haus produziert. Denn Elabo verfügt über die Fähigkeiten und die fertigungstechnischen Einrichtungen zur hochwertigen Realisierung der Konzepte.

Elabo, 1972 gegründet, zählt rund 160 Mitarbeiter und ist europaweit führend in seinem Markt.

Elabo LaborSysteme übernimmt die schlüsselfertige Komplettausstattung von Elektro-Labors für die Qualitätssicherung, für Forschung, Entwicklung und Versuch, für den Prototypenbau und für Service-Werkstätten.



Elabo Electronic entwickelt und produziert Prüf-, Mess- und Stromversorgungsgeräte sowie Software-Lösungen mit modularer Programmierung für vielfältige Prüfaufgaben. Zudem leistet Elabo Electronic die Kalibrierung von Prüfmitteln und deren Rückführung auf EN-Normen.



Elabo AusbildungsSysteme ist der führende Partner in der Aus- und Fortbildung im Berufsfeld Elektrotechnik, Elektronik und angrenzender Bereiche. Das Leistungsspektrum reicht von der Planung und kompletten Ausstattung der Schulungsräume bis zur Bereitstellung aller Lehrmittel und Seminaren für Ausbilder.



Elabo MontageSysteme entwickelt und realisiert Montagearbeitsplätze und -linien – auch mit integrierten Qualitäts-, Funktions- und Sicherheitstestsystemen – für die manuelle und teilautomatisierte Produktion.



Elabo TestSysteme leistet das Engineering und die Realisation von kompakten Prüfstationen, komplexen Prüfanlagen und prozessintegrierten Prüfnetzwerken für die umfassende Qualitätssicherung in der Elektroindustrie und in Branchen, die Elektronikkomponenten einsetzen.



Elabo ProzessleitSysteme realisiert Prozessleitwarten für die Überwachung und Steuerung von Prozessen in der Industrie und in der Energieversorgung, in EDV- und Rechenzentren, im Verkehrsmanagement, im Gebäudemanagement, in der Sicherheitstechnik und in vielen anderen Bereichen.

